

MEMORIA ANUAL 2013

# RED DE INSTITUTOS TECNOLÓGICOS DE LA COMUNIDAD VALENCIANA



RED DE		
INSTITUTOS	TECNOLÓGICOS	DE LA
COMUNIDAD	VALENCIANA	

1/ QUIÉNES SOMOS	<b>04</b>
2/ CÓMO NOS ORGANIZAMOS	<b>06</b>
3/ NUESTRO MODELO DE IT	<b>07</b>
4/ REDIT EN CIFRAS	<b>10</b>
5/ NUESTROS LOGROS	<b>14</b>
6/ NUESTROS PROYECTOS	<b>21</b>
7/ COLABORACIÓN EN RED	<b>32</b>
8/ DIRECTORIO	<b>46</b>

INFORME ELABORADO POR: Red de Institutos Tecnológicos de la Comunidad Valenciana (REDIT).  
 Avda. Leonardo Da Vinci, 48. Parque Tecnológico de Paterna, Valencia / Tel. 961 366 668 / Fax 961 318 323.  
 EDITA: Red de Institutos Tecnológicos de la Comunidad Valenciana (REDIT).  
 DISEÑO Y MAQUETACIÓN: Rosebud / brand care agency.





## QUIÉNES SOMOS

La Red de Institutos Tecnológicos de la Comunitat Valenciana (REDIT) es una asociación privada sin ánimo de lucro cuyos miembros son los Centros Tecnológicos de la región.

Nuestro principal objetivo es contribuir al reconocimiento del modelo valenciano de Instituto Tecnológico como organización eficaz en el apoyo a la innovación empresarial.

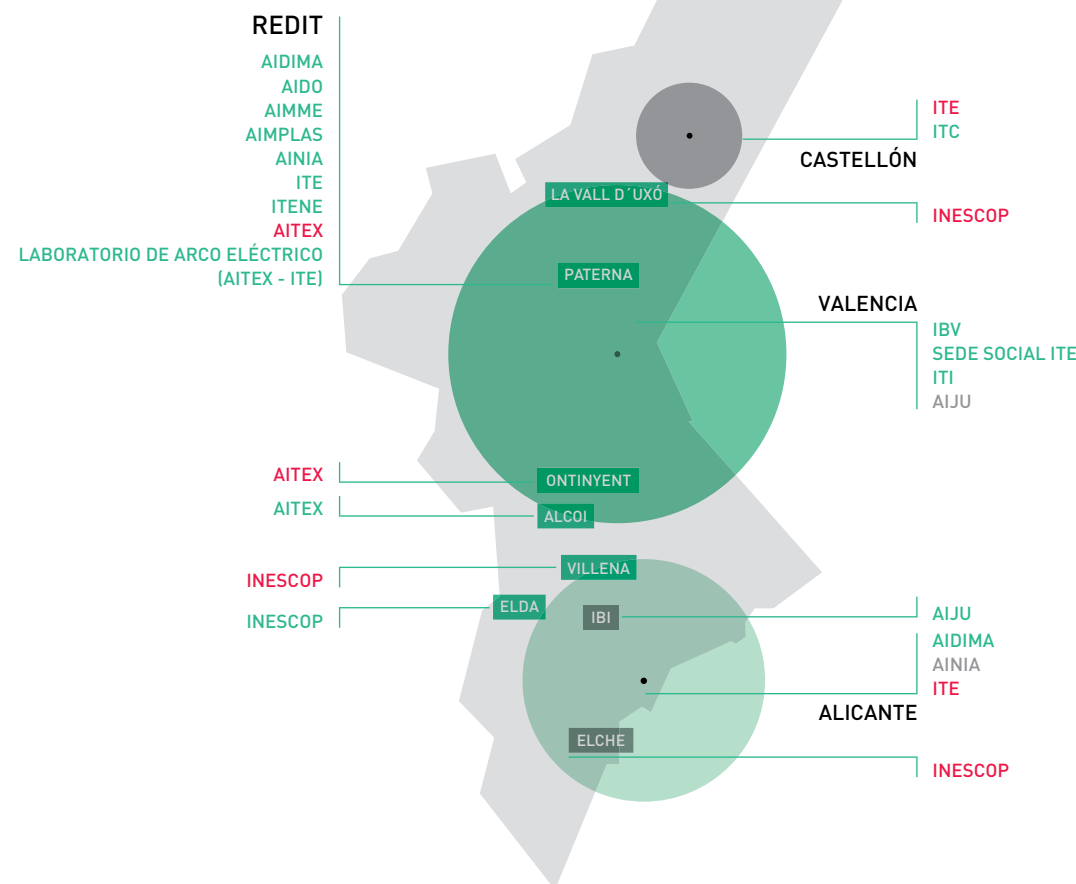
Los Centros Tecnológicos cuentan con una amplia oferta de I+D+i dirigida a todo tipo de empresas, especialmente a pymes.

Desde hace décadas nuestros Institutos trabajan por la competitividad de las empresas tanto en los principales sectores productivos como en tecnologías y ámbitos de conocimiento de aplicación multisectorial.

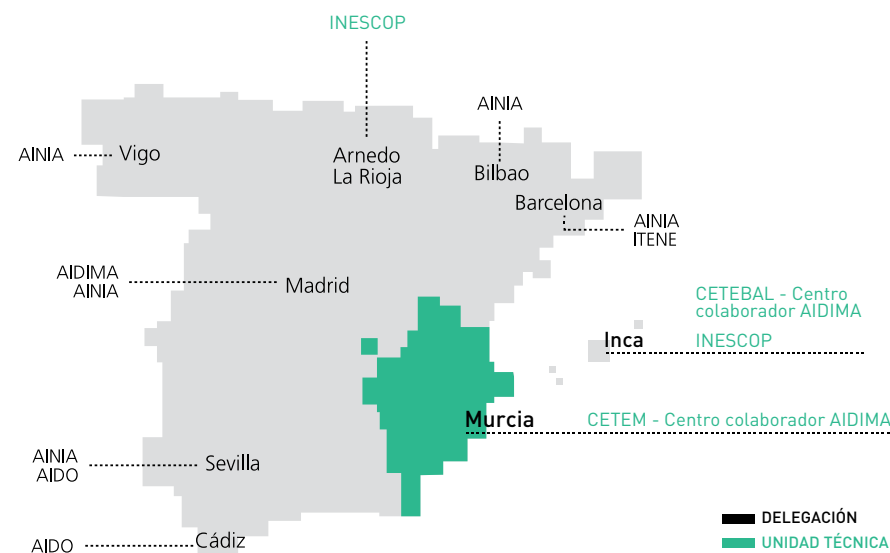
Institutos Tecnológicos de REDIT		
	AIDIMA	Madera, Mueble, Embalaje y Afines
	AIDO	Óptica, Color e Imagen
	AIJU	Infancia y sector ocio
	AIMME	Metalmecánico
	AIMPLAS	Plástico
	AINIA	Agroalimentario
	AITEX	Textil
	IBV	Biomecánica
	INESCOP	Calzado y Conexas
	ITC	Cerámica
	ITE	Energía
	ITENE	Embalaje, Transporte y Logística
	ITI	Tecnologías de la Información y las Comunicaciones

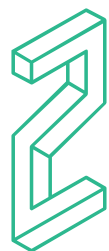


## ESTAMOS PRESENTES EN:



SEDE CENTRAL | UNIDAD TÉCNICA | DELEGACIÓN





## ¿CÓMO NOS ORGANIZAMOS?



Formada por los Presidentes de los Institutos Tecnológicos y el Director General del Instituto Valenciano de Competitividad Empresarial (IVACE).



Compuesta por los Directores de los Centros, así como por el Presidente, Vicepresidente I y la Directora de REDIT.



Desempeña sus funciones organizado en cinco áreas: técnica, análisis y estudios, internacional, comunicación y gestión económica.



## NUESTRO MODELO DE INSTITUTO TECNOLÓGICO

### A TENEMOS ADN EMPRESARIAL

Los Institutos Tecnológicos son asociaciones de empresas y nacen por iniciativa de los sectores productivos a los que sirven. Los empresarios miembros de sus Consejos Rectores colaboran en la definición de la estrategia del Centro.

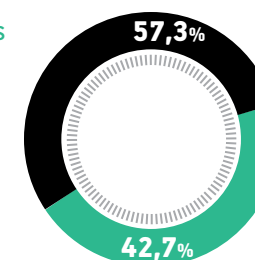
### B SOMOS EN NUESTRA AUTÓNOMOS GESTIÓN

Tenemos un modelo de gestión similar al de la empresa privada y actuamos en coordinación con las políticas estratégicas marcadas por las distintas administraciones en materia de I+D+i empresarial. El IVACE forma parte de los Consejos Rectores de todos los Centros.

### C NUESTRO MIX DE INGRESOS ES EQUILIBRADO

Nuestros ingresos mantienen el equilibrio entre la facturación privada, que nos aporta cercanía a la empresa y agilidad de respuesta a sus necesidades, y los fondos públicos competitivos, que nos permiten generar conocimiento propio transferible al mercado.

El **57,3%** de nuestros ingresos corresponden a facturación privada.



El **42,7%** restante proviene de fondos públicos competitivos.

## UN MODELO QUE FUNCIONA

Según un estudio de la Universidad Carlos III de Madrid:

### TENEMOS UN IMPACTO POSITIVO EN LA ECONOMÍA REGIONAL

Las empresas que eligen como socio preferente de colaboración a los Institutos Tecnológicos de REDIT suponen el **23% de la cifra de negocio** de la Comunidad Valenciana.

Las exportaciones de estas empresas a países de fuera del ámbito de la UE representan el **11% del total de las exportaciones de la Comunidad Valenciana.**

Se estima que **1,7 de cada 10 euros** de su volumen de exportación puede atribuirse al impacto de los Centros de REDIT.

El efecto de los Institutos Tecnológicos en la economía de la Comunidad Valenciana es superior al **1,8% del PIB**, por lo que se sitúa por encima de los **1.800 millones de euros.**

### LAS EMPRESAS QUE COLABORAN CON NUESTROS IITT ...

#### Tienen una mayor productividad

**9%**  
superior a la de las empresas que no colaboran con agentes externos para la innovación

#### Exportan más

el valor de las exportaciones fuera de la UE respecto a la cifra de negocios es un **17,2%** mayor

En el ámbito de la UE, la colaboración con un IT aumenta la probabilidad de exportar en **5,5** puntos porcentuales

#### Desarrollan más innovación de producto

**14** puntos porcentuales superior a las empresas que no colaboran con agentes externos para la innovación

#### Son más activas en proyectos de I+D interna

con una frecuencia **21** puntos porcentuales superior a las empresas que no colaboran con agentes externos para la innovación

#### Captan más financiación pública para sus proyectos de I+D+i

con una probabilidad **37** puntos porcentuales superior



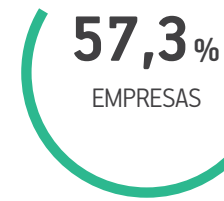
## REDIT EN CIFRAS



LOS INSTITUTOS TECNOLÓGICOS DE REDIT  
INGRESARON 88.800.000 €

## % INGRESOS POR FUENTE DE FINANCIACIÓN 2013

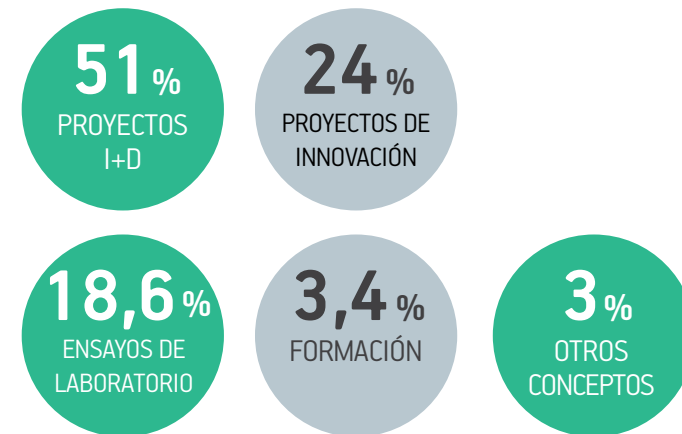
### EMPRESAS



### FONDOS PÚBLICOS COMPETITIVOS



## % INGRESOS POR TIPO DE ACTIVIDAD 2013



TENEMOS UN EFECTO MULTIPLICADOR PARA LA COMUNIDAD VALENCIANA

Entre 2009 y 2013 nuestros Centros captaron más de **102 millones de euros** de programas nacionales y europeos y, además, ayudaron a que sus empresas clientes percibieran más de **275 millones de euros**

Es decir, nuestros Institutos Tecnológicos contribuyen a captar más de **75 millones de euros anuales** de programas nacionales y europeos para nuestra región

Por lo tanto, en 2013, por cada euro de financiación pública regional, los Institutos Tecnológicos contribuyeron a atraer 2,5 euros de financiación nacional y europea a la Comunidad Valenciana

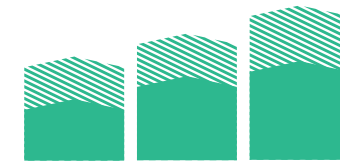
La Comunidad Valenciana es un polo de innovación

Comunidad Valenciana

10% PIB y población nacional

REDIT

25% del total de ingresos generados por los Centros Tecnológicos españoles



Y ADEMÁS...

HACEMOS CRECER A LAS EMPRESAS

Según la Federación Española de Centros Tecnológicos, FEDIT:

El **30%** de la innovación empresarial que se realiza en España se desarrolla en un Centro Tecnológico.

Los Centros Tecnológicos ahorran a las arcas públicas entre **2.240 y 4.140 millones de euros** anualmente en políticas de apoyo a la I+D+i empresarial.

Por cada **euro invertido** en uno de nuestros Centros, la facturación de la empresa crece en torno a los **3 euros** en el horizonte de 4 a 6 años.

... los Institutos Tecnológicos son los organismos de investigación españoles más eficaces en el apoyo a la I+D+i empresarial



## NUESTROS LOGROS EN 2013



El proyecto *Refresh* de **AIMPLAS**, que ha permitido la fabricación de un innovador contenedor flotante para transportar agua dulce, recibe los premios Techtextil y Avantex Innovación del certamen Techtextil.

La Feria Ecofira premia a **AIMPLAS** por el proyecto *Ecobio-net*, que ha desarrollado una malla biodegradable para uso alimentario que no es necesario separar de la basura para su reciclado.

El proyecto europeo *Integral-B* liderado por **AINIA** y que ha conseguido producir biogás y biodiésel a partir de desechos alimentarios, ha sido reconocido como uno de los mejores proyectos LIFE+ de Medio Ambiente.

La web de **AINIA** megustaprobarcosas.com recibe el premio Qcom.es a mejor web del sector, según los internautas.

El proyecto europeo *Inpat* de **AITEX**, que ha desarrollado un nuevo material aislante obtenido a partir de residuos textiles, obtiene el premio a la Innovación *Novabuild*, otorgado por la Feria del Medio Ambiente y Energías-RSE.

El proyecto de **IBV** *Tutor-Dis*, que mejora la adaptación del puesto de trabajo de discapacitados intelectuales, ha sido premiado en el *Social Innovation Tournament* organizado por el European Investment Bank.

El **IBV** recibe el premio "Mejores ideas de la Sanidad del Año" en la categoría de Investigación y Farmacología de la publicación Diario Médico.



El Director de **INESCOP**, César Orgilés, recibe el premio de la Unión Internacional de Técnicos del Calzado (UITIC) en la Categoría Científica, en reconocimiento a su carrera.

El proyecto de **INESCOP** sobre curtición con oxazolidina (Oxatan) es galardonado como "Mejor entre los Mejores" proyectos LIFE+.

**ITENE** logra el premio a la mejor presentación oral del *Symposium Mundial* de la Asociación Internacional de Institutos de Investigación de Envase y Embalaje.



**HEMOS AVANZADO  
CON NUESTROS CLIENTES**



**AIDIMA** logra, junto al consorcio internacional del proyecto *Celluwood*, un adhesivo para madera sin derivados del petróleo treinta veces más resistente que los actuales.

**AIJU**, único laboratorio de España con acreditación para la realización de ensayos en sillas, coches de paseo y troncos de niños.

**AIMPLAS** obtiene el primer envase biodegradable para parafarmacia y perfumería.

**AIMPLAS** desarrolla grados de PVOH, material con grandes propiedades barrera al oxígeno pero biodegradable, para la fabricación de envases.

**AINIA** desarrolla un "colon artificial" que completa a su "digestor artificial", que reproduce las condiciones naturales del intestino grueso, estómago e intestino delgado y permite estudiar cómo actúa el sistema digestivo humano en los alimentos.

**INESCOP**, en el marco del proyecto europeo *Naturalista*, instala en Elda unos reductores de velocidad hechos a partir de molienda de calzado.

**INESCOP** presenta una celda robótica para aplicación de spray y pulido de calzado, resultado del proyecto europeo *Robofoot*, realizado en colaboración con la firma internacional de robótica Comau.



**AIMME** trabaja, junto con Boeing y Lufthansa, en un proyecto europeo sobre aplicación de la fabricación aditiva en las operaciones de mantenimiento y reparación aeronáuticas.



El **IBV** es uno de los siete laboratorios del mundo, y el único de España, acreditado por la FIFA para la homologación de campos de fútbol de césped artificial.

**ITC**, en colaboración con la empresa Azulev, desarrolla el proyecto *Reducer*, con el objetivo de reducir las emisiones de CO<sup>2</sup> a la atmósfera durante el proceso de fabricación.

El laboratorio de Interoperabilidad del **ITE** recibe la Certificación del Protocolo Prime, con lo que se sitúa como una de las tres únicas entidades mundiales con capacidad de certificar esta tecnología.

**ITENE** se convierte en Unidad Asociada de I+D+i del Consejo Superior de Investigaciones Científicas (CSIC).



**ITI** colabora con la empresa Playthe.NET en un sistema de identificación de caras en movimiento.

## NOS HEMOS COMPROMETIDO CON LA FORMACIÓN A LA EMPRESA



**AIDIMA** ha impulsado la investigación *Vet & Work* para alternar la escuela y el trabajo como procedimiento más eficaz para la evolución de la enseñanza y el empleo en el sector.

**AIDIMA** contribuye a la unificación de las cualificaciones profesionales de la Unión Europea y a facilitar la movilidad de trabajadores, gracias al proyecto *Wood Workers Abroad*.



**AIMPLAS** instaura como título propio de la UPV el Máster en Tecnología de Materiales Poliméricos y Composites.



**AINIA** organiza el I Congreso de Marketing Alimentario de España.



**AITEX**, junto a la UPV, crea el "Diploma de especialización en desarrollo de productos textiles".



**IBV** diseña cursos y talleres específicos con el objetivo de aplicar las técnicas de innovación en el desarrollo de la actividad empresarial.

**IBV**, en colaboración con la UPV, lanza el curso de Experto Universitario en Valoración Funcional mediante Técnicas Biomecánicas.



**INESCOP**, como miembro del Consejo Rector de la Plataforma Española de Fabricación Avanzada (Manu-KET), organiza el II Encuentro Inter-Plataformas, que reúne a expertos de toda España.

**INESCOP** participa en el Congreso Internacional "Imaginenano 2013", uno de los mayores eventos mundiales en nanociencia y nanotecnología.



**ITC** forma a especialistas en la innovadora tecnología de decoración inkjet.

**ITC** ofrece a las empresas herramientas gratuitas de autodiagnóstico de su modelo de negocio.



**ITE** pone en marcha el Máster Online Oficial en Energía e Internacionalización de proyectos.

**ITE** organiza el workshop europeo "New challenges in the Li-Batteries materials and components for EVs" dentro del proyecto europeo Somabat.



**ITI** celebra la tercera edición del VLCTesting, jornada sobre Calidad y Testeo de Software.



## HEMOS AMPLIADO NUESTRAS FRONTERAS



**AIDIMA** afianza la colaboración con centros tecnológicos y entidades de Túnez, Marruecos, Chile, Uruguay, Paraguay, Argentina y Colombia, además de continuar con sus alianzas estratégicas en Bélgica, Francia, Alemania, Italia, Portugal, y Alemania.



**AIMPLAS** firma una alianza estratégica con la Fundación Chile para favorecer el desarrollo del capital humano y mejorar la productividad.

**AIMPLAS** llega a un acuerdo con la Asociación Venezolana de Industrias Plásticas (AVIPLA) para dar apoyo tecnológico a las empresas a través del desarrollo de acciones y proyectos conjuntos.



**AINIA** lleva a cabo 26 misiones en diversos países y organiza 11 seminarios en el marco del programa *Better Training for Safer Food (BTSF)* de la CE, con más de 400 participantes en todo el mundo, además de realizar otras 10 actividades de formación y apoyo técnico en diferentes países.



**AITEX** se consolida en los ocho países en los que está presente: EEUU, Colombia, Brasil, Lituania, China, Pakistán, Bangladesh e India.



**IBV** cierra acuerdos de colaboración y distribución de su marca Ergo/IBV con agentes especializados en Ecuador, México, Venezuela y Perú.

**IBV** colabora con las plataformas tecnológicas PESI, PTEC, ETPIS y EF-FRA en la definición de las estrategias de innovación a nivel nacional y europeo en relación con la seguridad y la salud laboral.

**IBV** inicia la internacionalización de *Runalytics*, un sistema 3D de análisis de la pisada, en Chile, México y Japón.



Asociaciones y centros de investigación colombianos confían en **ITE** para formarse en seguridad eléctrica y compatibilidad electromagnética.



**ITENE** se une a la iniciativa *Save Food* de la FAO y Messe Düsseldorf, con el objetivo de reducir la pérdida de alimentos y residuos alimentarios a nivel mundial.

**ITENE** participa como ponente en el evento anual del MIT en Europa.



**ITI** colabora con la empresa Ruta N en el desarrollo de una plataforma para la gestión eficiente de las solicitudes de proyectos que se presentan a las subvenciones del gobierno en Colombia.



HEMOS MEJORADO NUESTROS EQUIPAMIENTOS E INFRAESTRUCTURAS



**AIDIMA** inaugura el Laboratorio de Inteligencia Ambiental (LIA), con el objetivo de estudiar los comportamientos de los moradores de un hábitat y anticiparse a sus acciones.

El *Living Retail Lab* de **AIDIMA** comienza a aplicar tecnologías inmersivas en 3 dimensiones.



**AIMPLAS** amplía sus instalaciones con un nuevo edificio de 4.000 m<sup>2</sup> que incluye una nave donde se ubican más de 10 plantas piloto en las que se desarrollarán nuevas líneas estratégicas de investigación.



EL TIEMPO NOS DA LA RAZÓN...



Los evaluadores de la Comisión Europea **eligen al Laboratorio Virtual del Mueble de AIDIMA** como banco de pruebas para valorar la efectividad de la metodología *Imagine* aplicable en entornos industriales reales.

**AIDIMA** renueva el contrato con la Ciudad de las Artes y las Ciencias para la continuidad de la exposición *Amueblando el hábitat de la mano con la naturaleza* en el Museo Príncipe Felipe, por el que han pasado más de dos millones de personas.

**AIDO** celebra su **25 aniversario**.



NUESTROS PROYECTOS

HEMOS TRABAJADO EN LA DEFENSA DEL MODELO VALENCIANO DE INSTITUTO TECNOLÓGICO

Los Centros Tecnológicos son reconocidos como los agentes que reúnen las mejores condiciones para promover la I+D+i empresarial.

Con el objetivo de cuantificar su impacto REDIT, en colaboración con la Universidad Carlos III de Madrid, ha elaborado el estudio *Medida del impacto de los Institutos Tecnológicos de REDIT en los resultados empresariales*.

El informe se presentó en julio de 2013 en la sede de CIERVAL y reunió a más de 100 representantes de la sociedad civil y económica de la Comunidad Valenciana.

METODOLOGÍA

Encuestas de Innovación Tecnológica a las empresas del Instituto Nacional de Estadística (INE).



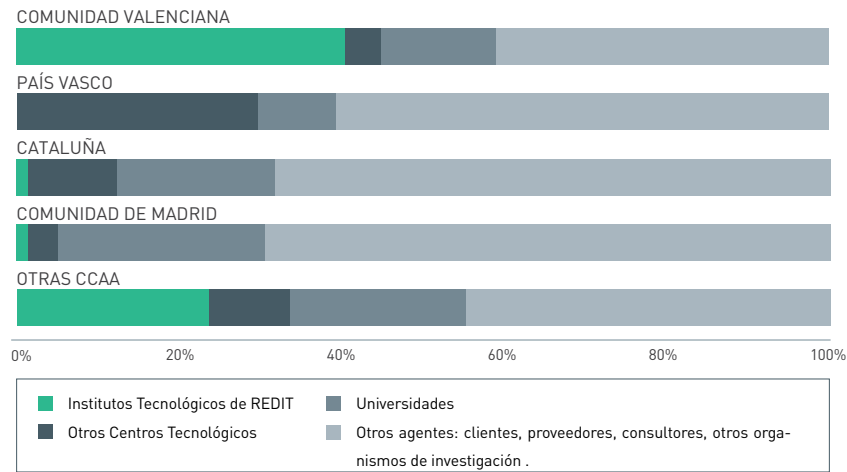
Más de **32.000 observaciones**, de las que casi 11.000 son empresas que han colaborado con distintos socios para llevar a cabo sus proyectos de I+D+i.

ALGUNAS CONCLUSIONES:

Los Institutos Tecnológicos son el **primer agente de cooperación** para la I+D+i de las empresas de la Comunidad Valenciana.

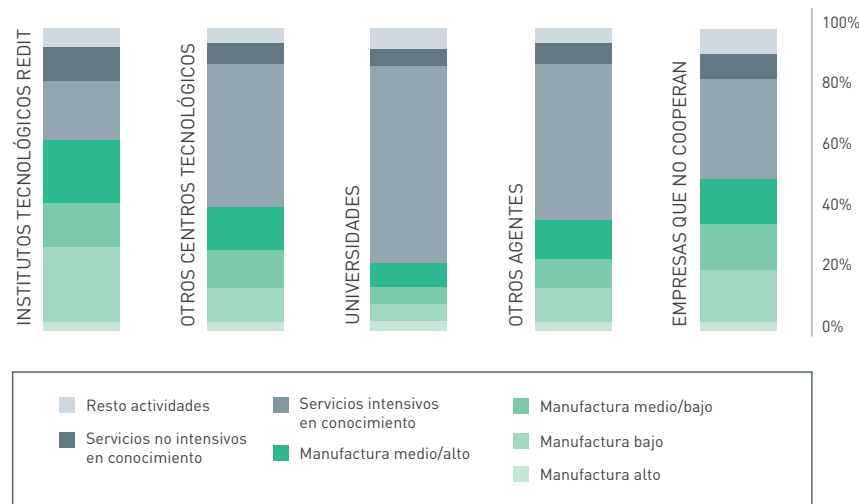
En ninguna otra Comunidad Autónoma las empresas confían tanto en sus Centros Tecnológicos para las actividades de innovación.

### ELECCIÓN DE SOCIO PREFERENTE DE LAS EMPRESAS QUE COLABORAN PARA LA I+D+I POR CCAA



Los Institutos Tecnológicos de REDIT son los socios tecnológicos de referencia para las pymes manufactureras de nivel tecnológico medio y bajo.

### DISTRIBUCIÓN DE LOS SOCIOS DE COLABORACIÓN PREFERENTE POR SECTORES Y NIVELES TECNOLÓGICOS



### LAS CONCLUSIONES DEL ESTUDIO AVALAN LA EFICACIA DE NUESTRO MODELO DE INSTITUTO TECNOLÓGICO (ver pág 8 y 9)

<http://redit.es/uploads/ebook>

HEMOS COLABORADO CON

GENERALITAT VALENCIANA

### CONSELLERIA DE ECONOMÍA, INDUSTRIA, TURISMO Y EMPLEO



Hemos renovado nuestro convenio de colaboración con la Conselleria de Economía, Industria, Turismo y Empleo para el fomento de actuaciones y proyectos de I+D+i.

Hemos coordinado la **Oficina de Proyectos Empresariales de I+D+i de la Comunidad Valenciana (OPIDI-CV)** con el objetivo de promover la participación de empresas en proyectos de I+D+i nacionales y europeos. Entre las actuaciones de 2013 destaca la organización de 10 talleres y jornadas con empresas sobre oportunidades de financiación en I+D+i, que han contado con la participación del Centro para el Desarrollo Tecnológico e Industrial (CDTI).

Además, hemos participado en la elaboración de la **Estrategia Regional de Especialización Inteligente** en Investigación e Innovación, RIS 3 Comunidad Valenciana. REDIT ha coordinado los grupos de trabajo de las **KETs** (Key Enabling Technologies) definidas por la Comisión Europea: nanotecnologías, fotónica y micro-nanoelectrónica; biotecnología y materiales y fabricación avanzada.

La Red es miembro del **Comité de Partes** de la Entidad de Certificación del IVACE.



## CONSELLERIA DE PRESIDENCIA



Hemos cooperado con la **Fundación Comunidad Valenciana Región Europea (FCVRE)** para mejorar nuestra presencia en el ámbito europeo.

MINISTERIO DE ECONOMÍA  
Y COMPETITIVIDAD

En el marco del convenio de colaboración con el **Centro para el Desarrollo Tecnológico Industrial (CDTI)**, hemos participado en la organización de jornadas para informar sobre las convocatorias de ayudas nacionales y europeas para la I+D+i y hemos organizado encuentros empresariales sobre financiación de proyectos, donde se han realizado entrevistas bilaterales.

### AYUNTAMIENTOS

REDIT ha colaborado en diferentes iniciativas con el **Ayuntamiento de Valencia**. Destaca la cooperación con la Fundación Inndea, cuya misión es contribuir al desarrollo de la estrategia de la ciudad de Valencia como ciudad innovadora. La Red ha participado en la definición del *Pacto Local por la Innovación*, que se firmó en diciembre de 2012 con el objetivo principal de potenciar la I+D+i en la ciudad junto a los principales actores del sistema local como universidades, centros de investigación y asociaciones empresariales.

Durante el ejercicio 2013 se han constituido grupos de trabajo en distintos ámbitos y se han llevado a cabo reuniones técnicas, además de elaborarse un catálogo de recursos.

Hemos mantenido nuestra colaboración con el **Ayuntamiento de Paterna**, municipio en el que se ubican las sedes de la mayoría de Institutos Tecnológicos.

ASOCIACIONES EMPRESARIALES  
Y CÁMARAS DE COMERCIO

REDIT mantiene una interlocución constante con las principales organizaciones empresariales regionales, como la Confederación de Organizaciones Empresariales de la Comunidad Valenciana (**CIERVAL**), la Confederación Empresarial Valenciana (**CEV**), la Confederación de Empresarios de Castellón (**CEC**), la Confederación Empresarial de la Provincia de Alicante (**COEPA**), la Asociación Valenciana de Empresarios (**AVE**), las **Cámaras de Comercio** y el **Consejo Superior de Cámaras**.

Durante el ejercicio se ha consolidado una línea de colaboración con **CIERVAL** y los sindicatos **CCOO-PV** y **UGT-PV**, con la puesta en marcha del ciclo de mesas redondas "*La innovación, una apuesta de futuro*" con el objetivo de poner en valor la innovación como motor económico de nuestra Comunidad. En enero se celebró la jornada "*La innovación como factor estratégico de competitividad en la empresa*" en la que participaron los principales representantes de cada organización.

Por otra parte, REDIT ha firmado un convenio de colaboración con **Cámara Valencia y Feria Valencia**, para la organización de los Encuentros Empresariales en las Ferias del Medio Ambiente y las Energías.

**COLABORACIÓN  
AGENTES** | **CON OTROS  
Y ENTIDADES**

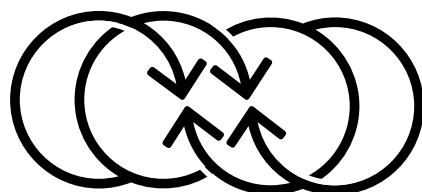
REDIT es miembro fundador del **Club Innovación y Futuro**, liderado por el Observatorio de Prospectiva Tecnológica Industrial (OPTI). La entidad, de la que forman parte las principales redes de innovación y tecnología españolas (AIMEN, ASCAMM, IK4, Tecnalia y REDIT), nace por la necesidad de contar con un *Think Tank* que aporte información sobre los desafíos socio-económicos y tecnológicos futuros de España. Durante 2013 se ha concluido el estudio para la elaboración de una *"Hoja de ruta para la reindustrialización de España"*, con la colaboración del Ministerio de Industria.

La Red ha seguido colaborando con la **Federación de Centros Tecnológicos de España (FEDIT)**. Entre otras acciones, la sede de REDIT acogió el seminario *"Eficacia y eficiencia en la comercialización de procesos de I+D+i y Tecnología"* organizado por la Federación.

Hemos participado en los Patronatos y colaborado en varias de las actuaciones de la **Fundación Conexus**. Esta entidad tiene como fin promover la cooperación entre la Comunidad Valenciana y la Comunidad Autónoma de Madrid.

En cooperación con el **Centro Europeo de Empresas Innovadoras (CEEI)** hemos actuado como jurado de los Premios del Día de la Persona Emprendedora de la Comunidad Valenciana.

Además, REDIT colabora con las principales universidades de la Comunidad Valenciana.



**HEMOS DADO A CONOCER NUESTRAS ACTIVIDADES**

Durante el ejercicio se ha publicado el folleto **"Una Red comprometida con la colaboración"**, que recoge algunas iniciativas de cooperación que se han llevado a cabo en diferentes ámbitos por parte de los Institutos Tecnológicos.



**SOLICÍTALO EN LA WEB DE REDIT**



Se ha difundido el boletín electrónico bimensual **InfoREDIT**, que acerca la realidad de los Institutos a los principales representantes del Sistema de Ciencia-Tecnología-Empresa de la Comunidad Valenciana.

**SUSCRÍBETE A NUESTRO BOLETÍN A TRAVÉS DE LA WEB**

Asimismo, se ha puesto en marcha un **buzón interno de sugerencias** on line en la web de REDIT.



Hemos colaborado con la revista mensual económica de la Comunidad Valenciana **Economía 3** en la organización de diversas mesas redondas en las que han participado tanto Centros como empresas. También hemos cooperado activamente con los principales suplementos de innovación de diversas cabeceras como el periódico **El Mundo-CV**, **Levante** o **Las Provincias**.

La Red participó en diferentes ferias y foros de I+D+i, entre las que ha destacado las **Ferias del Medio Ambiente y Energías-RSE** y el **Día de la Persona Emprendedora**, tanto en su edición de Valencia como en la de Alicante.



HEMOS REALIZADO ACTIVIDADES PARA AUMENTAR LA  
COHESIÓN INTERNA DE LA RED

## AUNANDO NUESTROS CONOCIMIENTOS



El **Mapa de Conocimiento de REDIT** es una herramienta, accesible a través de la web, que aglutina las capacidades científico-técnicas de los Institutos Tecnológicos. El mapa consolida las áreas de conocimiento, líneas tecnológicas y sectores de aplicación del trabajo de los Centros, así como los principales proyectos e infraestructuras de la Red.

Durante 2013 se ha puesto en marcha la aplicación informática pública para dar acceso a la información a empresas y entidades.

**¿TE GUSTARÍA CONOCER MEJOR TODAS LAS CAPACIDADES Y  
ÁREAS DE CONOCIMIENTO DE LOS IITT?**

<http://www.reedit.es/es/mapa-de-conocimiento>

## IDENTIFICANDO OPORTUNIDADES DE DESARROLLO CONJUNTO



REDIT ejerce la labor de Secretaría Técnica de la **Fundación Centro de Nanotecnologías Aplicadas (CNA)**, de la que son patronos 10 Institutos Tecnológicos.

## COMPROMETIÉNDONOS CON LA ÉTICA



En 2011 REDIT elaboró su **Código Ético**, que establece los valores compartidos por los Centros Tecnológicos y se diseñaron las principales líneas de acción.

Durante 2013 se ha realizado un análisis del modelo de gobernanza de los centros y se han puesto en marcha grupos de trabajo para la realización de *benchmark* en áreas de interés para los Institutos, como la gestión económica, los recursos humanos, las acciones comerciales o el análisis estratégico de productos y servicios.

## MEJORANDO NUESTRA EFICIENCIA



A través de la **Central de Compras REDIT** se han llevado a cabo negociaciones conjuntas con proveedores, con un ahorro importante para los Institutos asociados.



## HEMOS OFRECIDO OPORTUNIDADES NACIONALES E INTERNACIONALES A LAS EMPRESAS

### SEIMED-Enterprise Europe Network

El objetivo de este proyecto, impulsado por la Comisión Europea, es mejorar la **competitividad de las pymes** mediante la internacionalización, la innovación y la cooperación tecnológica y empresarial.

Entre las actividades de 2013 ha destacado la organización en Feria Valencia de los **encuentros empresariales internacionales** para la cooperación tecnológica y empresarial sobre temas medioambientales y energéticos.

Asimismo, durante el ejercicio se han gestionado más de **160 oportunidades de colaboración** entre clientes regionales y organizaciones europeas y se han firmado **8 acuerdos** de colaboración firmados para la transferencia de tecnología y la participación en proyectos europeos.

[www.seimed.eu](http://www.seimed.eu)



## NOS HEMOS ABIERTO AL MUNDO



REDIT ha mantenido contactos con agentes internacionales como la Agencia Española de Cooperación Internacional al Desarrollo (AECID), la Corporación Andina de Fomento (CAF), el Banco Interamericano de Desarrollo (BID) o el Instituto Europeo del Mediterráneo (IEMED).

Se ha puesto en marcha una nueva línea de trabajo consistente en la elaboración de estudios de *benchmarking* sobre modelos internacionales de apoyo a la innovación empresarial. Durante el ejercicio se realizó el análisis de la estructura, modelo de gobernanza y financiación del *Massachusetts Institute of Technology (MIT)*.

Hemos fomentado la participación de los Institutos Tecnológicos en proyectos internacionales. En esta línea, se ha coordinado la presentación conjunta de varias licitaciones en países como Argentina, Marruecos, Brasil y Nicaragua.

Hemos recibido la visita de numerosas delegaciones procedentes de Rusia, Perú, Marruecos, Chile o Ecuador.





## COLABORACIÓN EN RED

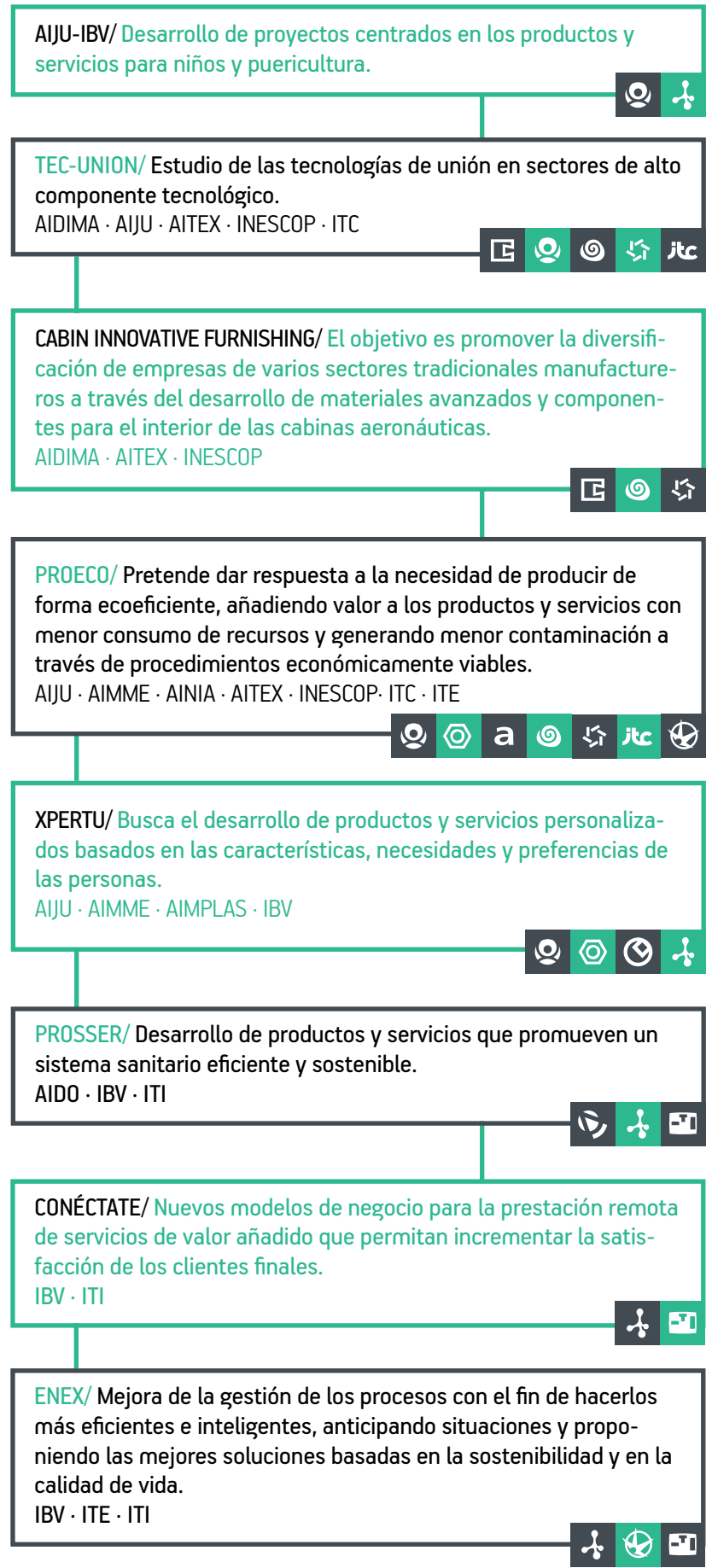
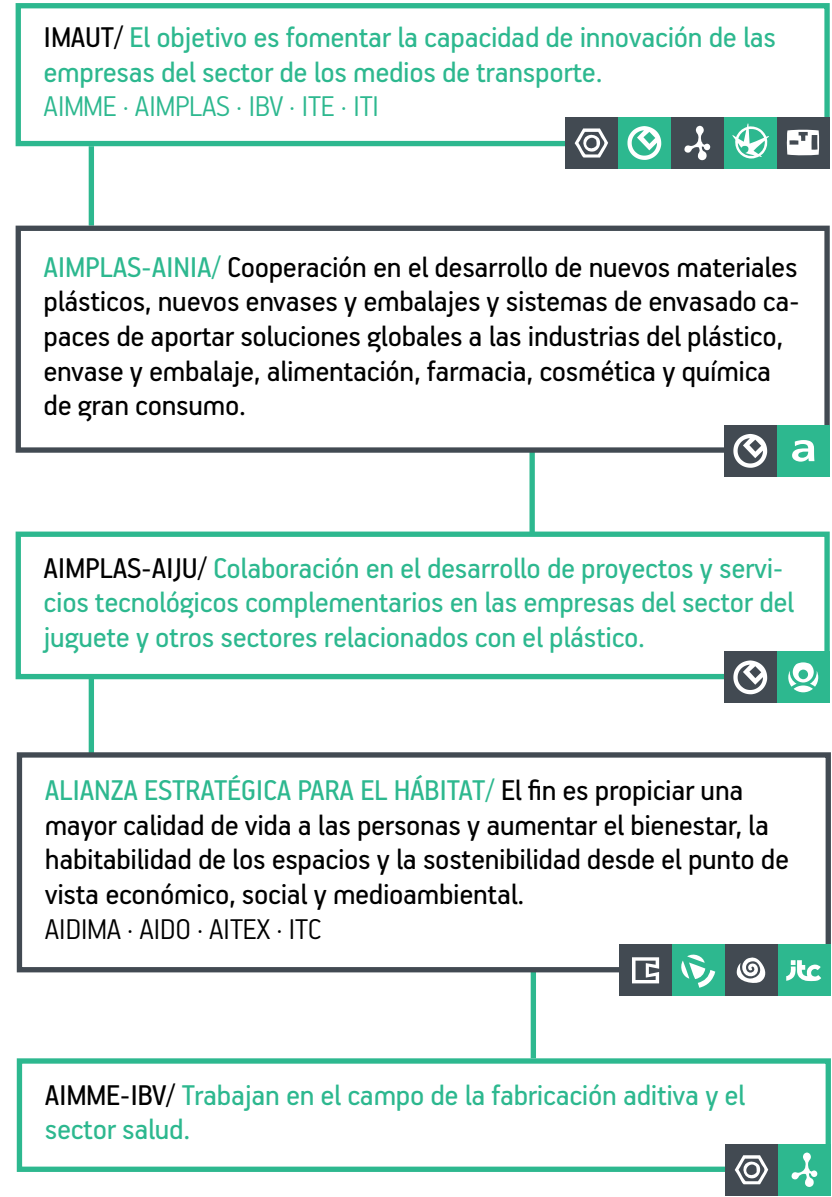


## COLABORACIÓN ENTRE INSTITUTOS TECNOLÓGICOS: UNA REALIDAD, MÚLTIPLES POSIBILIDADES

A lo largo de los años, la colaboración entre Institutos Tecnológicos ha ido adquiriendo diferentes enfoques, según las necesidades del tejido empresarial.

Una de las formas de cooperación ha sido la creación de alianzas estratégicas. El objetivo es coordinar la oferta y actividades de I+D de diferentes Institutos en determinados ámbitos para mejorar la competitividad del tejido empresarial.

A continuación, detallamos algunas de ellas:



**PROYECTOS DE I+D+i PROPIA EN COLABORACIÓN  
ENTRE INSTITUTOS TECNOLÓGICOS**

**AISLAFOC/** Nuevos sistemas de aislamiento para edificación basados en espumas de altas prestaciones y resistencia al fuego.  
AIDIMA · AIMPLAS · ITC



**AMBIENTEX/** Desarrollo de textiles con capacidades de sensorización y recolección de la energía ambiental.  
AIDO · AITEX



**AUTENTICLOUD/** Investigación y generación de procedimientos de impresión que, unidos a soluciones software, permitirán ofrecer un sistema de validación de autenticidad.  
AIDO · ITENE



**BIOAVANT/** Desarrollo tecnológico de nuevos biocomposites avanzados.  
AIMPLAS · AITEX



**BIOTECH/** Desarrollo de polímeros mediante entrecruzamiento microondas para la obtención de implantes y lentes con altas prestaciones.  
AIDO · IBV



**BONDCONTROL/** Evaluación de uniones adhesivas en materiales y compuestos para su control de calidad.  
AIDIMA · AIJU · INESCOP · ITC



**CONTROLTEST/** Nuevos métodos de análisis y optimización de metodologías en los sectores del cazado y juguete.  
AIJU · INESCOP



**ECOTOY/** Identificación de nuevos componentes y materiales para la fabricación de juguetes eléctricos y electrónicos más respetuosos con el medio ambiente.  
AIJU · AIMPLAS



**EIPIRAE/** Desarrollo de un equipo integral de protección individual inteligente frente a los riesgos del arco eléctrico.  
AITEX · ITE



**ENCAPSHOES/** Microencapsulación de aromas para su aplicación en el sector del calzado y del envase.  
INESCOP · ITENE



**EVACEL/** Desarrollo de sistemas celulares para estudiar y evaluar cómo los factores exógenos afectan a la salud humana.  
AINIA · INESCOP



**FLEXBATPRINT/** Nuevo sistema para almacenamiento de energía, prestando especial atención a las baterías primarias, flexibles, planas e impresas.  
AIDO · ITC · ITENE



**FORSHOES/** Soluciones tecnológicas para la optimización inteligente de las problemáticas que se dan en el diseño, producción y comercialización del calzado.  
INESCOP · ITI

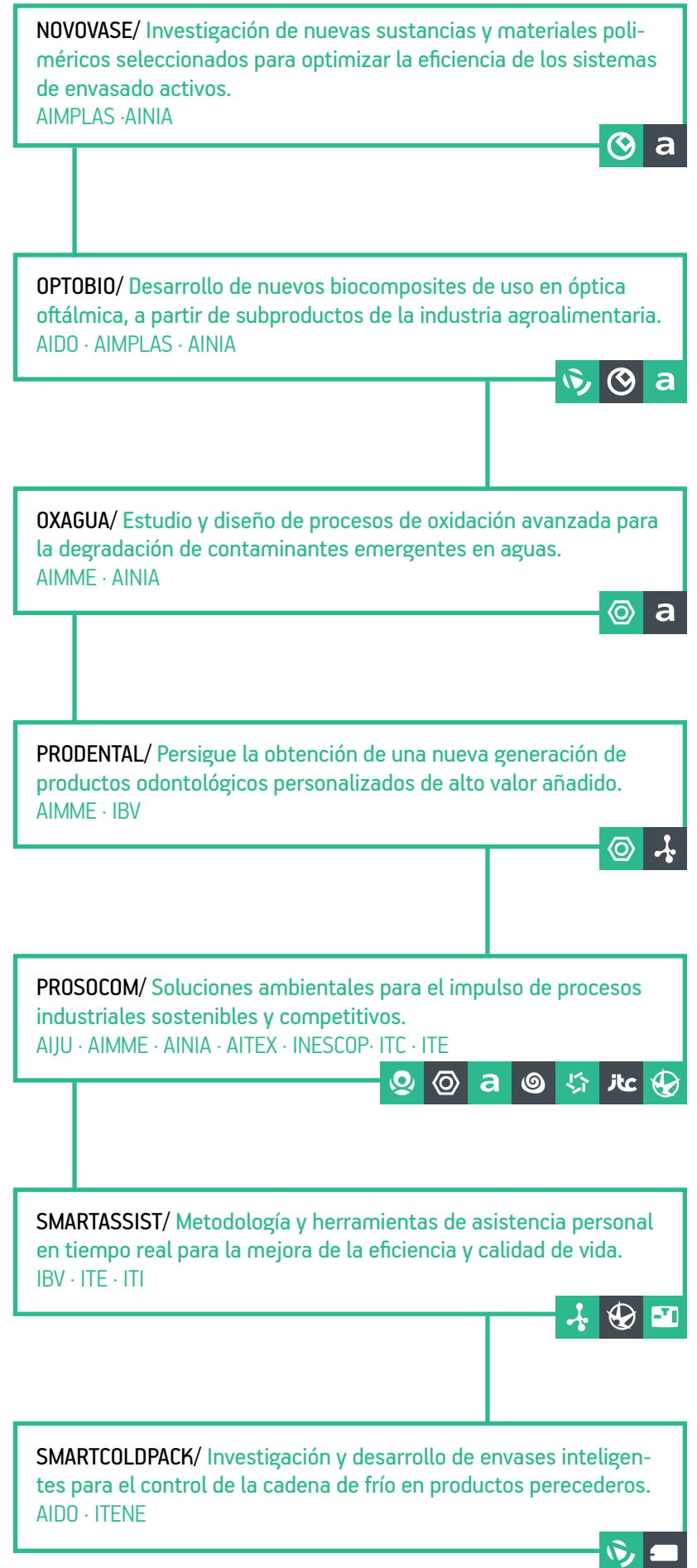
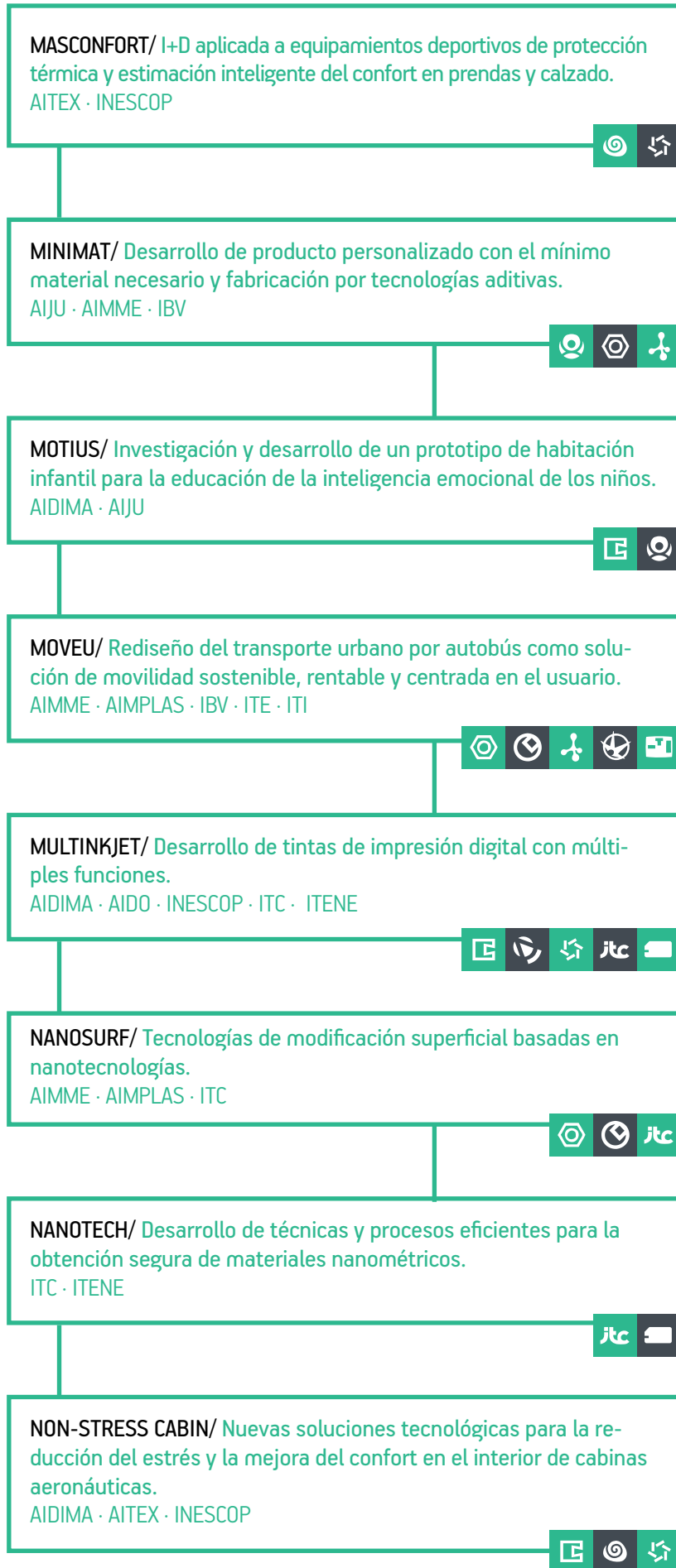


**GENECOM/** Desarrollo de un generador portátil de energía basado en una pila de combustible de metanol directo para aplicaciones de ocio y tiempo libre.  
AIJU · ITE



**INTEGRA/** Colaboración para la generación de oportunidades de negocio dirigidas a la integración de recursos para la calidad de vida de colectividades.  
AINIA · IBV





## PROYECTOS DE I+D+i EN COLABORACIÓN CONTRATADA POR EMPRESAS

Los proyectos en colaboración con empresas permiten ofrecer soluciones viables a medio plazo con alto valor añadido que impulsan la competitividad y potencian la diversificación industrial. Muchos nacen de las alianzas estratégicas entre los centros.

A continuación destacamos algunos ejemplos:



### PAY PER USE

Desarrollo integral del pago por uso en el automóvil, mediante soluciones de comunicación del vehículo con la infraestructura de pago.

AIMME, AIMPLAS, IBV, ITE, ITI



### BIOTUBO

Investigación de envases plásticos biodegradables para cosméticos, en colaboración con tres empresas de la Comunidad Valenciana.

AINIA, AIMPLAS



### ADDBIO

Colaboración con cuatro empresas y hospitales que investigan en el campo de los productos biomédicos personalizados.

AIMME, IBV



### C-CALPE

Trabajo de investigación llevado a cabo con cinco empresas, con el objetivo de conseguir una nueva generación de envases plásticos reciclables para fiambreres y alimentos preparados, como las pizzas.

AINIA, AIMPLAS

## INFRAESTRUCTURAS COMPARTIDAS

Primer Laboratorio europeo de Investigación de Arco Eléctrico y Plasma y segundo a escala mundial/ En este laboratorio se realizan ensayos acreditados por ENAC según las normas UNE-EN 61482-1-1 y ASTM F1959 y se investiga en el desarrollo de nuevos materiales y equipos de protección resistentes a los efectos del arco eléctrico.

AITEX · ITE

## SERVICIOS EN COOPERACIÓN

Los Institutos Tecnológicos de REDIT ofrecen servicios en cooperación cuando las necesidades de las empresas así lo requieren.

Los Centros ofrecen soluciones conjuntas para la realización de ensayos, análisis y calibraciones.

## Y ADEMÁS...

**AIMPLAS y AINIA** ofrecen un servicio conjunto enfocado a la formulación y validación de plásticos con propiedades antimicrobianas.

**AIMPLAS y AIMME** han puesto en marcha varios servicios para la validación de luminarias o productos de baño, contemplando tanto los materiales plásticos como metálicos.

**IBV y AIMME** colaboran en la generación de modelos físicos para planificación quirúrgica. También cooperan en el desarrollo de modelos y útiles para restituciones de estructuras corporales.

## COLABORACIÓN EN SISTEMAS DE GESTIÓN

Los Centros comparten diversos Observatorios Tecnológicos, de Mercado y de Tendencias que ofrecen información avanzada a las empresas, ayudándoles en la formulación y aplicación de estrategias empresariales y permitiéndoles detectar nuevas oportunidades.

**OTH/ El Observatorio de Tendencias del Hábitat** es un sistema de generación y difusión de conocimiento relativo a las tendencias en el hábitat.

AIDIMA · AITEX · ITC

**PLATECMA / La Plataforma Tecnológica de Sectores Manufactureros Tradicionales** tiene el objetivo de mejorar la competitividad y sostenibilidad de la actividad industrial manufacturera tradicional a través del fomento e impulso de la investigación, el desarrollo tecnológico y la innovación.

AIDIMA · AIJU · AITEX · INESCOP

## FORMACIÓN EN COLABORACIÓN



La apuesta de los Institutos Tecnológicos por la formación de las empresas también se ve beneficiada de la cooperación existente entre ellos. El resultado es que cada año se organizan numerosos seminarios, jornadas y eventos conjuntos.

### OFERTA FORMATIVA CONJUNTA

**AIMPLAS y AINIA han puesto en marcha una oferta formativa para el sector del envase alimentario.** Se han llevado a cabo cursos en diseño, buenas prácticas de fabricación, selección de materiales y numerosas colaboraciones en temas de formación y jornadas relacionadas con nanotecnología, biopolímeros, huella de carbono... Destaca la celebración del Congreso Meetingpack, *“Desafíos Tecnológicos y Legislativos en Envase Plástico”* y el curso online *“Materiales y sistemas de envasado en Industrias Alimentarias”*.

**AIJU y AIMPLAS han desarrollado durante el año diversas iniciativas conjuntas de formación.** En colaboración con la Asociación Valenciana de Empresarios del Plástico se han llevado a cabo distintas líneas de formación en diferentes temáticas como prototipado rápido, normativas o inyección aplicada a materiales plásticos.

### OTRAS JORNADAS Y TALLERES

Jornada *“Nuevas Tecnologías y procesos de recubrimiento sobre metales y plásticos”*.

**AIJU · AIMME · AIMPLAS**

Jornada *“Retos en Envase Cosmético y Farmacéutico”*.

**AIMPLAS · AINIA**

Dentro de las actividades del Observatorio de Tendencias del Hábitat, se han llevado a cabo diferentes talleres con empresas.

**AIDIMA · AITEX · ITC**

## COOPERACIÓN INTERNACIONAL



Otro ámbito de colaboración importante se ha producido a nivel internacional. Los Institutos Tecnológicos de REDIT se han mostrado muy proactivos colaborando entre ellos en diferentes programas europeos.

### VII PROGRAMA MARCO DE I+D+i DE LA UNIÓN EUROPEA

Los Institutos Tecnológicos han presentado varios proyectos colaborativos en diferentes áreas temáticas relacionadas, principalmente, con las nanotecnologías, materiales, procesos, biotecnología y agroalimentación. Destacan:

#### PHBOTTLE

El objetivo es obtener un nuevo envase biodegradable y con propiedades antioxidantes que supongan alargar la vida útil de los zumos. Participan ocho empresas y cuatro organismos internacionales de investigación.

**AIMPLAS · AINIA**

#### INTERVAL, Laboratorio Europeo Virtual para la Interoperabilidad Empresarial

Proyecto que busca eliminar o reducir los obstáculos que la falta de interoperabilidad de aplicaciones y software provocan en las empresas y en las entidades interconectadas. El consorcio está formado por dos universidades y cinco Institutos Tecnológicos, entre ellos tres de la Comunidad Valenciana.

**AIDIMA · AINIA · ITI**

#### PROYECTO FIT4U

La iniciativa se centra en el sector del calzado y accesorios, especialmente guantes, para la seguridad profesional, ocio y actividades deportivas que requieren una mayor adaptación al usuario para garantizar altas prestaciones de confort, seguridad, salud y bienestar.

**IBV · INESCOP**

#### PROYECTO PROsumer.net

Creación de una red europea de expertos en investigación e innovación en diseño basada en bienes de consumo y desarrollo de la hoja de ruta que defina el plan estratégico intersectorial europeo a seguir.

**IBV · INESCOP**



**PROGRAMA LIFE**

Los Centros han participado en diferentes proyectos relacionados con la creación de nuevos productos y materiales más sostenibles, principalmente en los sectores del plástico, alimentación, madera y mueble y juguete.

**ECOFLEXOBAG**

Desarrollo de nuevas herramientas para los procesos de fabricación de bolsas de uso comercial, con el objetivo de minimizar su impacto medioambiental.

**AIDO · AIMPLAS**

**BIOFIBROCAR**

El objetivo del proyecto es fabricar textiles para los interiores de los vehículos a partir de fibras sintéticas renovables.

**AIMPLAS · AITEX**



**PROYECTO ECO-RUBBER**

Gracias a esta iniciativa se ha conseguido valorizar neumáticos fuera de uso y fabricar mobiliario urbano más seguro en caso de accidentes de ciclistas, motoristas o viandantes.

**AIMPLAS · IBV**



**LICITACIONES INTERNACIONALES**

**PROYECTO CON "EL MERCADO COMÚN DEL SUR" (MERCOSUR)**

El objetivo ha sido la realización de ensayos de calidad especializados en los laboratorios de los cuatro países integrantes: Argentina, Uruguay, Paraguay y Brasil.

**AIDIMA · AIMME · AINIA · ITE**

**PROGRAMA PARA LA COMPETITIVIDAD Y LA INNOVACION (CIP)**

Los Centros han presentado varios proyectos en colaboración, principalmente en el campo de la ecoinnovación en sectores relacionados con la construcción, alimentación y tratamiento de aguas.





## DIRECTORIO DE INSTITUTOS TECNOLÓGICOS



### AIDIMA

Parque Tecnológico  
Avda. Benjamín Franklin, 13  
46980 Paterna, Valencia  
Tel. (+34) 96 136 60 70  
[www.aidima.es](http://www.aidima.es)



### AIDO

Parque Tecnológico  
C/ Nicolás Copérnico, 7-13  
46980 Paterna, Valencia  
Tel. (+34) 96 131 80 51  
(+34) 96 131 80 66  
[www.aido.es](http://www.aido.es)



### AIMME

Parque Tecnológico  
Avda. Leonardo da Vinci, 38  
46980 Paterna, Valencia  
Tel. (+34) 96 131 85 59  
[www.aimme.es](http://www.aimme.es)



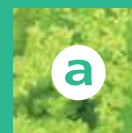
### AIJU

Avda. de la Industria, 23  
03440 Ibi, Alicante  
Tel. (+34) 96 555 44 75  
[www.aiju.es](http://www.aiju.es)



### AIMPLAS

Parque Tecnológico  
Avda. Gustave Eiffel, 4  
46980 Paterna, Valencia  
Tel. (+34) 96 136 60 40  
[www.aimplas.es](http://www.aimplas.es)



### AINIA

Parque Tecnológico  
Avda. Benjamín Franklin, 5-11  
46980 Paterna, Valencia  
Tel. (+34) 96 136 60 90  
[www.ainia.es](http://www.ainia.es)



### IBV

Universidad Politécnica  
de Valencia  
Camino de Vera, s/n  
46022 Valencia  
Tel. (+34) 96 387 91 60  
[www.ibv.org](http://www.ibv.org)



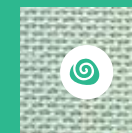
### ITC

Campus Universitario Riu Sec  
Avda. Vicent Sos Baynat, s/n  
12006 Castellón  
Tel. (+34) 96 434 24 24  
[www.itc.uji.es](http://www.itc.uji.es)



### ITENE

Parque Tecnológico.  
C/ Albert Einstein, 1  
46980 Paterna, Valencia  
Tel. (+34) 96 390 54 00  
[www.itene.com](http://www.itene.com)



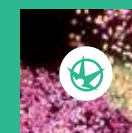
### AITEX

Plaza Emilio Sala 1 E  
03801 Alcoy, Alicante  
Tel. (+34) 96 554 22 00  
[www.aitex.es](http://www.aitex.es)



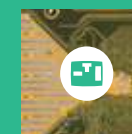
### INESCOP

Pol. Industrial Campo Alto  
Apdo. Correos 253  
03600 Elda, Alicante  
Tel. (+34) 96 539 52 13  
[www.inescop.es](http://www.inescop.es)



### ITE

Parque Tecnológico  
Avda. Juan de la Cierva, 24  
46980 Paterna, Valencia  
Tel. (+34) 96 136 66 70  
[www.ite.es](http://www.ite.es)



### ITI

Universidad Politécnica  
de Valencia  
Camino de Vera, s/n  
46022 Valencia  
Tel. (+34) 96 387 70 69  
[www.iti.es](http://www.iti.es)



[www.redit.es](http://www.redit.es)

